

Günde 2.7 milyon akıllı işlemin ardındaki küçük dev



Sıra dışı bir villa; yine bu villanın içinde montaj ve üretim hattı, 6'sı yazılım mühendisi, 7'si teknik eleman olmak üzere 23 kişilik çekirdek bir ekip... Böyle bir yapı, yüz binlerce üniversite öğrencisi ve kamu çalışanının yemeğini, ek göstergelerini, okuluna veya işine devamını izleyip yönetiyor. Bunu nasıl başardılar ve bu kadar geniş bir müşteri portföyüne nasıl ulaştılar? İşte yanıtlar...

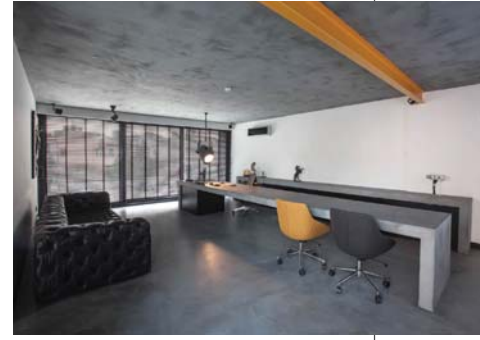
ABDULLAH ÇETİN - acetin@psmmag.com

Ankara'nın yeni yerleşim bölgelerinden Ümitköy'de Etisan'ın adresini ararken, kapısında büyük bir tabelası olan, geniş alana yayılmış büyük bir üretim kompleksi tasavvur etmiştik. Çünkü şirketin internet sitesinde her gün 2.7 milyon akıllı işlem yapan cihazların üretilip yazılımlarının geliştirildiği, yüklendiği, yönetildiği bir yapıdan söz ediliyordu...

Aracımızın navigasyonu bizi sıra sıra villaların bulunduğu sakin bir sokağa götürünce "herhalde yanlış adrese geldik" diye endişelendik ve telefon ettik. Etisan Genel Müdür Yardımcısı Yunus Emre Özdemir, "Yanlış değil, önünde yükleme yapılan kamyonun bulunduğu villaya gelin" deyince emin olabildik.

Villayı görünce (bakınız fotoğraflar) şaşkınlığımız bir kat daha arttı. Dış görüntüsüyle diğer binalardan hemen ayrılan, adeta bir tasarım harikası duruyordu karşımızda. Eskisi yıkılmadan yeniden kurgulanan binanın içi ise bambaşka bir dünya gibiydi. Ayakları yere değmeyen, deprem odalarını andıran ama tasarımıyla hiç ilgisi olmayan çalışma ve toplantı odaları; yine ayakları yere değmeyen sarmal merdiven, Birinci Dünya Savaşı'nda kullanılan bir uçağın motor pervanesinden bozma masa lambası, Pininfarina tasarımı makam koltukları, çlgün tasarımcıların

Önder Özgün, 1977'de kurduğu Etisan'ın bayrağını 2000 yılında oğlu Mert Özgün'e devretti. Ancak önemli yatırımlarda hala söz sahibi o. Önder Özgün, babadan oğula geçen yönetim felsefesini, yine babasının "10 yıllık tecrübe 9.5 yılda edinilmez" sözleriyle özetliyor...



elinden çıkmış izlenimi veren tuvaletler, çalışanların dışarıdan gelen özel berberce tıraş edildiği koltuk, bavullardan yapılmış felsefe masası, sıra dışı tablolar, heykeller...

Konuyu biraz dağıttık ama Etisan Genel Müdürü Mert Özgün ve yardımcısı Yunus Emre Özdemir'in birlikte tasarladıkları, mimari tasarımlarında bizzat çalıştıkları bu özel binayı anlatmadan edemedik...

Üniversiteler, bakanlıklar, süt birlikleri...

Gelelim Etisan'a ve neler yaptıklarına... Etisan Proje, 1977 yılında yüzde 100 yerli sermayeyle kurulmuş bir teknoloji şirketi. Ticaret hayatına basım, matbaacılık faaliyetleriyle başlamış. Ardından bir süre barkod basmış. O dönemde bu işin oldukça popüler olduğunu anlatıyor Mert Özgün. Hala barkod danışmanlığı hizmetiyle bu alandaki faaliyetlerini sürdürüyorlar.

Etisan, 2002 yılından itibaren tamamen kapalı devre ödeme sistemleri, banka entegrasyonlu ödeme sistemleri, akıllı kart sistemleri ve güvenlik sistemlerine yoğunlaşmış. Özgün, Etisan Proje'nin kurup devreye aldığı ve teknik servis hizmetini verdiği sistemlerin günde ortalama 1 milyon kişi tarafından aktif olarak kullanıldığını vurguluyor. Peki neredeyse orta ölçekli, bireysel hizmet veren bir bankayla eşdeğer olan bu kadar çok işlemi kimler, nasıl yapıyor? Özgün, örnekleri hemen şöyle sıralamaya başlıyor:

"2003 yılında Lipman'dan satın aldığımız SDK ile başladık. VeriFone'un bayrağı devralmasıyla POS yatay pazarda daha güçlü bir oyuncu olduk ve şu an sahada 10 bine yakın POS'umuz var. Başta ODTÜ, Ankara, Van 100. Yıl, Bursa Uludağ, Erzurum Atatürk, TED, İstanbul Acıbadem, İzmir İYTE olmak üzere 32 üniversitenin 550 bin öğrencisi, öğretim elemanı, çalışanı; hemen her bakanlığın yurt çapındaki yemekhanelerinde yemek yiyip yatakhanelerinde kalan 300 bin kamu çalışanı; Ankara ve Kayseri'deki süt birlikleri, konser organizatörleri...

Otomasyon sistemlerinin kullanımının hızla arttığını, gündelik iş hayatının vazgeçilmez bir parçası haline geldiğini vurgulayan Mert Özgün, "E-kampus adı altında yemekhanelerden yurda, devamsızlık kontrolünden kütüphane ceza tahsilatına birçok alanda insan üzerindeki sorumluluk ve iş yükünü azaltacak, zaman

kazandıracak akıllı çözümler sunuyoruz" diyor.

Şirketin ürün yelpazesi de oldukça geniş: Self servis nakit yükleme kiosklarının kapalı alanlarda, açık havada kullanılanları, mobil kiosk versiyonları, kartlı ve parmak izli geçiş kontrol sistemleri, fiş yazma makineleri, turnikeli ödeme noktaları, elektronik kontrollü emanet dolapları ve elbette bilgi toplayan, mobil tahsilat yapan POS cihazları...

SATIŞ VE PAZARLAMA EKİBİ YOK ÇÜNKÜ...

Mert Özgün'e tesisleri ve çalışan sayısı ile butik bir şirket görünümünde olan Etisan'ın nasıl olup da bu kadar müşteriye ulaşabildiğini, bu kadar çok işlemi yönetebildiğini soruyoruz. Özgün, birçok sektörde yatırımı olan Etisan'ın akıllı kart çözümleri sektöründe satış ve pazarlama ekibi ihtiyacı duymadıklarını, çünkü işin kalitesinin müşteriyi getirdiğini vurguluyor öncelikle. Faaliyet gösterdikleri alan itibarıyla köklü ve deneyimli bir şirket olduklarını belirten Özgün, sözlerini şöyle sürdürüyor:

"Bizim işimizin en büyük kısmını yazılım geliştirme ve süreci yönetme oluşturuyor. POS örneğinde olduğu gibi bazı cihazları komple temin edip müşteriye ihtiyaca göre yazılım, çözüm entegre edip müşteriye sunuyoruz. Bazılarının dış aksamalarını dışarıda ürettirip burada montajını yapıyor, yazılımlarını yüklüyoruz. Zaten en büyük üniversiteye bile öyle yüzlerce kiosk, turnike ihtiyacı olmuyor. İhtiyaca göre kısa sürede gerekli ekipmanları tedarik edebiliyor, merkezimizden veya yerinde her türlü desteği sağlıyoruz. Yazılım geliştirme, uygulama ve teknik destek konusunda ise çok deneyimli bir ekibimiz var. Uzun süredir bizle çalıştıkları için her türlü olasılığa hazırlıkta. 14 yıl önce çıkardığımız bir yazılıma bile destek verebiliyoruz."





Yunus Emre
Özdemir

Haylaz öğrencinin kâbusu: E-kampüs

Etisan'ın üniversite hayatına ilişkin çok sayıda çözümü e-kampüs çatısı altında toplanmış. Sınıftan yurda, kütüphaneden yemekhaneye kadar uzanan geniş yelpazedeki bu ürünler ve özelliklerini kısaca şöyle özetlemek mümkün:

e-kampüs akıllı çözümlerinden biri "Akıllı Öğrenci/Personel Devam Kontrol Sistemi" şeklinde tanımlanıyor. Bilindiği gibi üniversite personeli ya da öğrencisi olmayan birçok kişi kampüs alanına gerekli izinler alınmadan girebiliyor, bu da bazen güvenlik açığı oluşturuyor. Özgün, bu sistemin, personelin üniversite kampüsüne giriş çıkış zamanlarının takip edilmesine, mesai saatlerindeki eksik çalışma gibi durumların tespitine imkan tanıdığını anlatıyor. Yine bu çözüm sayesinde öğrencinin derslere devam durumuyla ilgili ayrıntılı raporlar alınıp "öğrenci şu an okulda mı", "geç kaldı mı veya sık devamsızlık yapıyor mu", "hangi kapıdan giriş yaptı", "dersi bitmeden ayrılan oldu mu" gibi sorulara cevap verilebiliyor. E-kampüs'ün "Akıllı Kütüphane" otomasyonu, üniversitede kitap ödünç alma ve iade etme işlemlerinin personel ve öğrenci kimlik kartlarıyla yapıldığı, işlemlerin bilgisayar veritabanına anlık kaydedildiği, kaynak yönetimi ve kataloglama işlemlerinin teknoloji yardımıyla yürütüldüğü bir sistem.

"Akıllı Yemekhane" otomasyonu, yemek hizmetlerinin doğru ve sorunsuz şekilde verilmesi, bu sayede maliyetin de düşürülmesini sağlıyor. Personel ve öğrencilerin kimlik kartlarına nakit parayla kredi yüklemesine imkan veren

SÜTÇÜLER BU SİSTEMİ ÇOK SEVDİ!

Etisan'ın "süt toplama" çözümünü röportajımız bittikten sonra, giderayak öğrendik. İlğimizi çekti ve Yunus Emre Özdemir'den biraz anlatmasını istedik. Özdemir, Ankara Damızlık Sığır Yetiştiricileri Birliği'yle başlatılan, ardından Kayseri'deki birliğin de katıldığı sistemin işleyişini şöyle özetliyor: "Bu sistemde GPRS üzerinden veri gönderebilen POS terminalleri kullanılıyor. Bu POS terminallerin tüm yazılımını biz sağladık. Çiftçilere dağıtılan kartları da biz temin ettik. Örneğin süt toplayıcısı, çiftçinin kartını bu POS'tan geçirip ne kadar süt alındığını birliğin merkezine bildiriyor. Merkezde yine Etisan tarafından geliştirilen bu muhasebe entegrasyonlu arayüzler, ertesi gün çiftçinin kayıtlı hesabına paranın yatmasını sağlıyor. Örneğin, çiftçinin ineği buzağıladı diyelim. Yine bilgiler sisteme giriliyor ve oraya en yakın veterinerin gelip o buzağıyı küpelemesi sağlanıyor. Bütün bu bilgiler, POS ile internet bağlantısı sağlayan altyapı sayesinde raporlanabiliyor. Bu sayede muhasebe işlemleri, teşvik listeleri ve düzen takibi aylık otomatik olarak yapılabilir."



ve yemek alımı sırasında kendiliğinden kredi düşümü sağlayan bu sistem, verilen hizmet ve elde edilen gelirin anlık olarak takibini mümkün kılıyor. Yani fiş toplama ve sayma gibi işlemler ortadan kalkıyor.

"Akıllı Yurt" otomasyonu, öğrencilerin kimlik kartlarını kullanarak yurda giriş-çıkışını sağlandığı, hareket zamanlarıyla almış olduğu izinlerin takip edilebildiği ve akşam yoklamalarına son veren bir sistem. "Akıllı Spor Kompleksi" otomasyonu, üniversite kampüsünde bulunan spor kompleksinden aldıkları randevu doğrultusunda yararlanmalarını sağlayan, spor merkezinin güvenliğini üyeler dışında girişi engelleyerek kontrol altında tutan bir sistem.

"Akıllı Otopark" otomasyonu ise öğrenci ve ziyaretçilerin kendilerine verilen akıllı kartlar yardımıyla ilgili otopark alanına araçlarını park etmelerini sağlayan, araç geçişinin kontrol altında tutulduğu ve otopark doluluk oranı, araç sayısı gibi bilgilerin hızla elde edilebildiği sistem.

E-kampüsün "Akıllı Demirbaş" otomasyonu da üniversite ve kurumlarda bulunan ve kişilerin kullanımında malzemelerin nerelerde olduğunun tespiti, zimmetlenme ve sayım işleminin yapıldığı sistem. Eşyalar barkodlanarak ya da RFID etiketlerle etiketlenerek mobil terminaller aracılığıyla sayılıyor, ardından da kullanan kişi ya da kişilere zimmetleniyor.

Bankalar için bulunmaz nimet

Kurum ya da işletmeler, maaşlarını aldıkları ya da belirli şartlar altında anlaşma imzaladıkları bankaların ATM cihazlarını ya da kiosklarını, kurum içinde yukarıdaki hizmetlerin kredi yüklemeleri ve ödemeleri için kullanıyor. İlgili banka, kurumda kullanılan kimlik kartlarını temini ediyor ya da kredi ve banka kartlarından kimlik kartlarına kredi transferine imkan tanıyor. Kredi yükleme işlemi için gerekli ATM ve kiosk cihazlarını kurum içinde uygun alanlara yerleştirerek kişilerin bankadaki hesaplarından ya da kredi kartından kredi transferi yapmasını sağlıyor. Kredi yüklenen ya da kredi aktarımı yapılan kimlik kartları, banka tarafından güvenlik sertifikası onaylanan harcama terminallerinde kullanılmak suretiyle alınan hizmet doğrultusunda online ya da offline olarak kredi düşümü gerçekleştiriliyor. Bütün bu işlemler de yine e-kampüs sistemi dahilinde yürütülüyor.

Kartlı geçiş sistemleri

Etisan'ın bir diğer ürünü olan kartlı geçiş sistemi, her türlü personel giriş çıkış ve ziyaretçi geçişinin kontrol ve denetimini sağlıyor. Bu işlemler yerine, talebe ve ihtiyaca göre manyetik, mifare, smart veya proximity özellikli kart okuyucularla yapılabiliyor. Kartlı geçiş sisteminde, giriş çıkış yapılan okuyucu üzerinde kişi, zaman ve yer sınırlaması yani yetkilendirme yapılarak tam kontrol ve güvenlik sağlanabiliyor. Etisan, kartlı geçiş ve access kontrol sistemlerinde, 65 bin kişinin parmak izinin saklayıp tanımlayabilen Realtime RT7000 terminallerini kullanıyor.

Yemekhane ödeme sistemleri

Etisan Proje'nin kurum ve işletmelerin ihtiyaçları doğrultusunda iki farklı yemekhane yönetim sistemi bulunuyor. Bunlardan "Yemek Dağıtım Sistemi" (YE-DA-SIS), mobil ve sabit terminallerle hasta, personel ve refakatçilere yemek sunmanın yanı sıra fazla yemek dağıtımının önüne geçilmesini sağlıyor. Yemek hizmeti kategorilere göre ayrılarak raporlama işlemleri kolaylıkla yapılabiliyor. "Akıllı Yemekhane" otomasyonu ise personel ve öğrencilerin kimlik kartlarına nakit parayla kredi yüklemesine imkan verip yemek alımı sırasında kendiliğinden kredi düşümü sağlıyor. Elektronik ortamda verilen yemek hizmeti ve elde edilen yemek gelirleri anlık olarak takip edilebiliyor.



Araç geçiş ve kamera kontrol sistemleri

Etisan'ın araç geçiş sistemleri, otomobillerin camına yapıştırılan ince RFID etiketle durma veya bekleme yapmadan site, kurum ve işyerlerine hızlıca giriş-çıkış imkanı sunuyor. Bu sistem binlerce aracı kolayca kontrol etmeyi, giriş ve çıkış saatlerini, park yerinde kalma sürelerini plaka bazlı takip raporlarıyla incelemeyi mümkün kılıyor. Anten, okuyucu, yazılım ve ince etiketlerden oluşan sistem mevcut bariyerlere de entegre edilebiliyor.

Etisan, analog ve IP tabanlı kamera sistemlerinin kullanım yeri ve amacına göre sabit, dome, speeddome, IR gece görüşlü güvenlik, zoom gibi özelliklere sahip kameralarla DVR ve NVR cihazlarına kayıt yapmasını sağlıyor.



Mert Özgün

KARA KUTU'DA HER ŞEY OTOMATİK

Etisan'ın müşteri listesi hayli zengin. Üniversiteleri ve bakanlıkları belirtmiştik. Referansları arasında Petrol Ofisi, DenizBank, Ege Seramik, Kuveyt Türk gibi özel sektör firmaları da var. Bizim dikkatimizi ise şirketi ziyarete geldiğimizde, sipariş ettiği 28 para yükleme kioskunun yüklemesine tanık olduğumuz konser organizasyoncusu Doğu grubunun geçtiğimiz yıl içerisinde satın aldığı Pozitif çekti. Konser izleyicileri bu kiosklardan, herhangi bir görevliye ihtiyaç duymadan otomatik olarak para yükleyebilecek. Üstelik kartlar da yine Black Box (Kara Kutu) adı verilen cihazların içinde yer alıyor ve otomatik olarak çıkıyor.

Pozitif uzun süredir Etisan'ın müşterisiymiş. Bu grubun bünyesinde olan Babylon'a da offline çalışabilen POS'lar tahsis etmiş birçok Beach Club da bu kapalı devre ödeme sistemleri çalışıyor...