

KONSEPT PROJELER®

konseptprojeler.com

KASIM-ARALIK 2014 • SAYI 43 • 15 TL • KKTC 17TL

skåne
üniversitesi
hastanesi
bergoase spa

SAĞLIKLI
HEALTHY
ENGELSİZ
UNHANDICAPPED
YAŞAM
LIFE

sağlık yapılarında sağlıklı iç mekân
oluşturmak üzerine...

Atila KUZU&Levent ÇIRPICI

Grimshaw Architects
Proje Müellifi - SFMM

PULKOVO
AIRPORT

DAVID
ALLISON

Sıra Dışı

TREND

ROBOTLAR ve
SAĞLIKLI YAŞAM

Özlem
DEVİRİM

Konsept Yorum
Yılmaz ZENGER

Mimarlık Öğrencileriyle Söyleşi
Kitap Analizi: Kenan ÖZCAN

10 Soruda
MİMAR
Erkut ŞAHİNBAŞ

KONSEPT
ÖZEL Jean-Michel
WILMOTTE

ISSN 1309-5951



9 771 309 595 009



Etisan
Ofisi
Ankara



OFİS

Etisan | MEKÂN

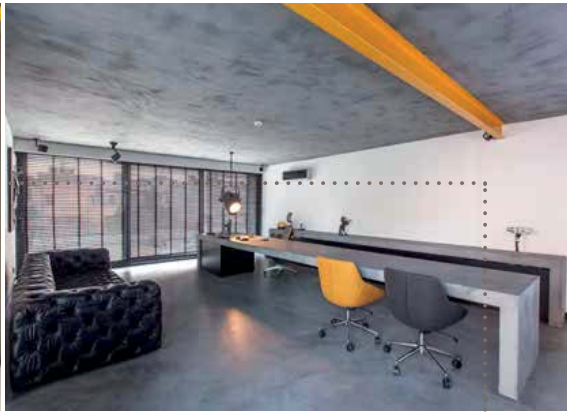
Group T
Tasarım

Etisan'ın çalışma prensipleri ve felsefesinin, bu iki katlı hümanist ofiste dinamik bir teknolojiyle buluşarak, ölçeği kaçmış günümüz şehircilik ve yaşam biçimlerine olumlu bir örnek oluşturabilmesini umuyorum.

Group T Tasarım - Oya Lalık Ertek & Hakan Ertek

En önemli olmazsa olmazımız, elbette çalışanlarımızın her sabah çalışmaktan zevk aldıkları, estetik olarak hoş görünen bir ofise, mutlu gelmeleri.

Etisan - Yunus Emre Özdemir



Etisan

• Yeni ofis için 'olmazsa olmaz'larınız nelerdi?

En önemli olmazsa olmazımız, elbette çalışanlarımızın her sabah çalışmaktan zevk aldıkları, estetik olarak hoş görünen bir ofise, mutlu gelmeleri. Ofisin teknolojik altyapısını kendimiz kurguladığımız için, her noktada fonksiyonel biçimde teknolojinin kullanılmış olması hayatımızı oldukça kolaylaştırıyor, bu da bizim için vazgeçilmez bir durum. Estetik ve sanatsal bazı unsurlar da kendimizi gerçekten ayrıcalıklı hissettiriyor, başka hiçbir yerde göremeyeceğiniz detaylar var, hatta ofisimize gelen misafirlerimizin her seferinde başka bir detay keşfediyor olması da işimizde olduğu gibi ofisimizdeki farklılığımızı yansıtıyor.



• Tasarımı etkileyen dinamikler ve çıkış noktanız ne oldu?

Bilindiği gibi Etisan teknoloji tabanlı bir yazılım firması. Firma modern ve yenilikçi karakteriyle teknolojik buluş ve yenilikler kapsamında çeşitli çalışmalar üretiyor. Firma sahibi Mert Bey'in çağdaş ve dinamik yapısı ve kendine özgü fikirleri tasarım yaklaşımlarımızda çok zihin açıcı oldu. Özünde bir dönüştürme çabası olarak değerlendirilebilecek çalışma; mevcut bir yapının firma kurumsal karakterine uygun teknik ve teknolojik, dinamik bir çalışma ortamına dönüştürülmesi olarak görülebilir. Mevcut yapının sahip olduğu iki katlı insancıl ölçeği bu noktada iyi bir başlangıç değeri. Binaya sonradan yapılan eklemeler özellikle vurgulanarak dairesel mekandan patlayan çalışma birimleri metal konstrüksiyonla oluşturularak dinamik etki arttırmaya çalışıldı. Zeminden koparak yüzen bu modüller çalışma ofisleri ya da toplantı mekanları olarak düzenlendi ve genel dolaşım alanlarından özellikle ayrıldı. Mobilya ve donatılarda yenilikçi anlayışı destekler nitelikte malzeme ve dokular kullanıldı. Renk teması genel monokrom anlayışın içerisinde kullanılan teknolojik bir kromatik renk ile vurgulandı ve işin içeriğine dair göndermeler sağlanmaya çalışıldı. Etisan'ın çalışma prensipleri ve felsefesinin, bu iki katlı hümanist ofiste dinamik bir teknolojiyle buluşarak, ölçeği kaçmış günümüz şehircilik ve yaşam biçimlerine olumlu bir örnek oluşturabilmesini umuyorum.

Group T
Tasarım

• Tasarım sürecine hangi aşamalarda ve nasıl katkıda bulundunuz?

Tasarım aşamasında Mert Özgün ve ben adeta mimarlarımızı "durun bunu da yapmayalım artık" diyecek noktaya getirdik. İnşaat aşamasına geçtiğimizde hala tasarımlarımız donmamıştı ve değişiklikler yapılıyordu, elbette bu 5 ay gibi kısa sürede bitirdiğimiz inşaat faaliyetlerini çok sekteye uğrattı. İlk renderlar çıktığında Mert Bey ile birbirimize baktık ve aynı anda "ben de tam böyle hayal etmişim" dedik. Tasarım aşamasında ne kadar fikir verdiğimizizi buradan çıkarabilirsiniz.

Binaya saptanmış küp ofisler, binadan ayrı duran cam küp içindeki döküm merdiven, dış mekanda Centre Pompidou'dan esinlenilmiş fonksiyonel silindirik küpler, asma çardak, gabion bahçe duvarları gibi bir çok nokta da realizasyonu oldukça zor olan fikirler...





• Uygulama aşamasında en çok hangi noktalarda zorlandınız?

Uygulama aşamasında özellikle her detayın özgün çözümler içermesi ve standart anlayışla çözülememesi, detaylı bir çalışmayı gerektirdi. Yapı referanslı sabit mobilya çizim ve imalatları, teknik altyapı ile buluşurken mevcut bir yapının dönüştürülmesi işi de bu süreçte dikkatle ele alınan konular oldu.

Group T Tasarım

• Ortaya çıkan sonuçla ilgili değerlendirmenizi alabilir miyiz? Yeniden yapma şansınız olsa neleri değiştirdiniz?

Sonuç olarak kullanıcı ve tasarımcıların ortak çabası ve katılımıyla gerçekleşen bir süreçte, ortaya çıkan yapı kendisi ve çevresi için olumlu bir referans olarak değerlendirilebilir. Yapının dönüşüm sürecinin, şehirlere ve modern oluşun alt anlamlarını doğru aktarması bakımından başarılı buluyorum. Bu bağlamda yapıyı bir bütün olarak ele alabilmemiş olmayı umuyorum. Binanın iç-dış tutarlılığı ile kullanıcılarına enerji ve keyif verebileceğini ayrıca günümüzde eksikliğini hissettiğimiz estetik ve düşünce kayıplarında olumlu katkısı olabileceğine inancımız tam. Projeyi yeniden yapma şansımız olsaydı tam olarak aynısını yapardık.

• Çalışanlar, iş ortaklarınız ve konuklarınızın yeni ofisle ilgili değerlendirmeleri nasıl oldu? Ortaya çıkan sonuçla ilgili kişisel değerlendirmenizi paylaşır mısınız?

İlk zamanlar gerçekten bir açık alan sergisinde bir eseri tanıtır vaziyette buluyorduk kendimizi.

Beğeni ve merak çok yüksek elbette, tüm toplantı ve görüşmelerimiz öncesinde her daim bir "s" verilerle ofisimizin ne kadar güzel ve değişik olduğu konusunda övgü almak çok güzel. Hepsinin ötesinde mekanların insanların yansımaları olduğuna inanırım; yaptığımız iş tasarımı olmamasına rağmen bu ofis, müşterilerimize ve iş ortaklarımıza yaptığımız işi ne kadar iyi yapacağımızı anlatıyor. Çünkü burası bir plaza katı veya iş merkezi değil, kendine has bir mekan ve bizi kendimizi anlatmakla alakalı birçok zahmetten kurtarıyor.

Etisan

OFİS
Etisan MEKAN
GT
Tasarım